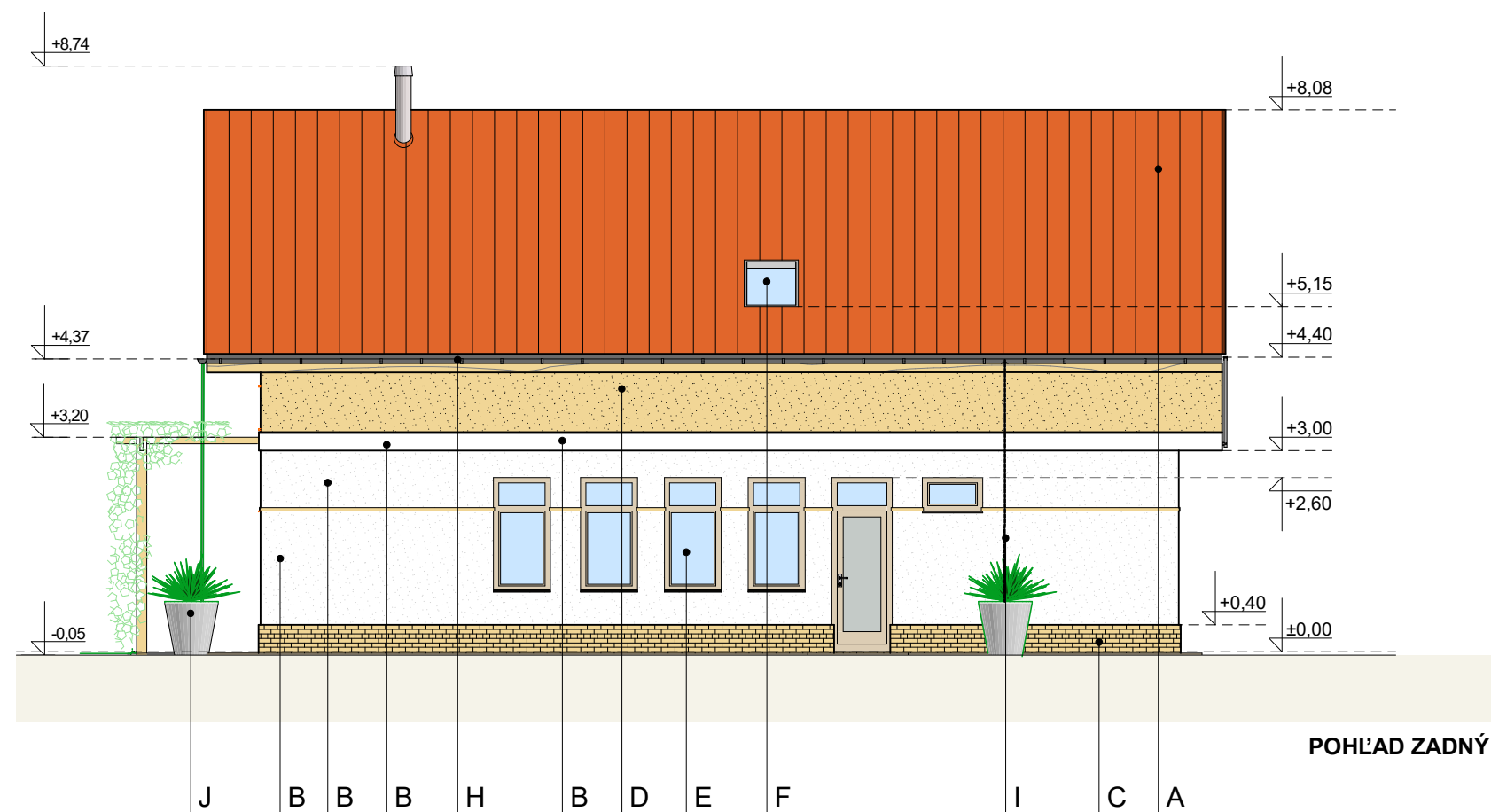


## LEGENDA POVRCHOVÝCH ÚPRAV

- A - STREŠNÁ KRYTINA
- B - VONKAJŠIA SILIKÓNOVÁ OMIETKA
- C - SOKLOVÝ OBKLAD
- D - VONKAJŠIA SILIKÓNOVÁ OMIETKA
- E - PLASTOVÉ VÝPLNE OTVOROV ALT. HLINÍKOVÉ
- F - STREŠNÉ OKNO
- G - DREVENÉ PERGOLY
- H - KLAMPIARSKÉ VÝROBKY, OPLECHOVANIE
- I - OCEĽOVÁ REŤAZ
- J - KAMENINOVÁ NÁDOBA
- K - OCEĽOVÉ ZÁBRADLIE, SKLENENÝMI VÝPLŇMI
- L - FOTOVOLTAICKÉ ZARIADENIE
- M -



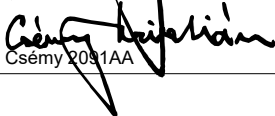
## FARBA:

- TERAKOTA
- BIELA LIFE 0019
- PIESKOVÝ
- SVETLOHNEDÁ 0299
- ČIERNEJ FARBY
- SMREK
- PRACHOVÁ SIVÁ, RAL 7037
- PRACHOVÁ SIVÁ, RAL 7037
- PIESKOVEJ FARBY
- PRACHOVÁ SIVÁ, RAL 7037



*Csény Krisztián*

ARCHITEKTÚRA

|  |         |   |             |
|--|---------|---|-------------|
| názov stavby   |         |  |             |
| DETSKÉ JASLE KOMÁRNO - NOVOSTAVBA                                  |         |   |             |
| zodpovední projektant  |         |  |             |
| Ing. Olivér Csémy autorizovaný architekt 0526 AA                   |         |   |             |
| Mag. arch., Mgr.art. Krisztián Csémy 2091AA                        |         |  |             |
| vypracoval   |         |   |             |
| Szabó László   |         |   |             |
| investor   |         |   |             |
| Amante n.o. - Lesná 911/34 Marcelová PSČ 94632 or. Komárno         |         |   |             |
| miesto stavby  |         |   |             |
| Komárno, č.p.: 7046/4, 7051/393 - ul. gen. Klapku, Nitriansky kraj |         |   |             |
| dátum  | 06.2020 | stupeň  | mierka      |
| formát   | A3      | PSP - pre stavebné povolenie  | M = 1 : 100 |
| obsah  |         |   | č. výkresu  |
| POHĽADY ZADNÝ A BOČNÝ  |         |   | A 09        |